



# KELOMPOK INFORMASI MASYARAKAT (KIM) BERBASIS TEKNOLOGI IT Menuju Masyarakat Informasi



DINAS KOMUNIKASI DAN INFORMATIKA  
KOTA MALANG

## KIM (KELOMPOK INFORMASI MASYARAKAT)

- › Kemajuan TIK berkembang pesat, masyarakat → pertumbuhan pengguna informasi meningkat.
- › Pemerintah perlu memberdayakan masyarakat dlm mengakses informasi dan meningkatkan kemampuan dlm pemanfaatan TIK
- › KIM berperan sebagai **agen informasi** dan agen perubahan di masyarakat
- › Berfungsi **menjembatani** kepentingan pemerintah dg masyarakat.

## LATAR BELAKANG MASALAH

### PEMBERDAYAAN KIM DI KOTA MALANG

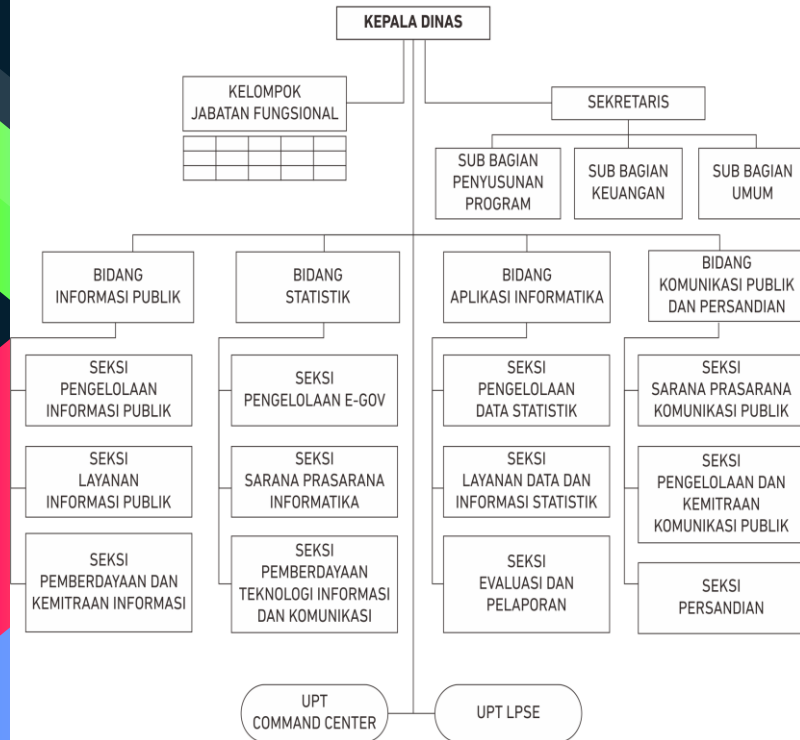
- › Sudah ada sejak zaman kelompencapir
- › Berubah menjadi KIM sejak 2006
- › Pertumbuhan KIM Stagnan pada periode 2006-2014 (7 KIM di 5 Kec)
- › Menerapkan konsep KIM Berbasis Potensi Wilayah sejak 2014
- › Berkembang pesat pada periode 2014-2017 (14 KIM di 5 Kec)

# DASAR HUKUM PEMBENTUKAN KIM

- Undang – undang no. 32/2004 tentang Pemerintah Daerah
- Peraturan Pemerintah no. 38/2007 tentang Pembagian Urusan Pemerintahan antara Pemerintah, Pemerintah Daerah Provinsi dan Pemerintah Kabupaten/Kota.
- Peraturan Menkominfo RI no.17/2009 tentang Diseminasi Informasi Nasional oleh Pemerintah, Pemerintah Daerah Provinsi dan Pemerintah Daerah Kabupaten/Kota.
- Peraturan Menkominfo RI no. 8/2010 tentang Pedoman Pengembangan dan Pemberdayaan Lembaga Komunikasi Sosial.
- Keputusan Gubernur Jawa Timur no. 188/98/KPTS/013/2012, tanggal 25 Februari 2012, tentang Tim Pembina KIM Jawa Timur.

# DASAR HUKUM PEMBINAAN KIM

## STRUKTUR ORGANISASI DINAS KOMUNIKASI DAN INFORMATIKA KOTA MALANG



- Perwal No. 46 Th 2012: Pembinaan KIM berada dilakukan oleh Seksi Kelembagaan dan Kemitraan Komunikasi Bidang SKDI (Sarana Komunikasi dan Diseminasi Informasi).
- Berdasar Perwal No. 35 Th 2016: Pembinaan KIM dilakukan oleh **Seksi Pemberdayaan dan Kemitraan Informasi Publik** Bidang Informasi Publik (BIP)

# KIM BERBASIS TEKNOLOGI INFORMASI



## KIM

Suatu lembaga layanan publik yang dibentuk dan dikelola dari, oleh, dan untuk masyarakat yang secara khusus berorientasi pada layanan informasi dan pemberdayaan masyarakat sesuai dengan kebutuhan

## POTENSI

kadar kemampuan yang dimiliki seseorang yang dapat dikembangkan untuk mencapai hasil yang maksimal

## WILAYAH

ruang yang merupakan kesatuan geografis beserta segenap unsur terkait padanya yang batas dan sistemnya ditentukan berdasarkan aspek administratif dan atau aspek fungsional (UU Nomor 24 Tahun 1992: Penataan Ruang)

## POTENSI WILAYAH

semua kekayaan atau sumber daya nonfisik maupun fisik yang meliputi rona sosial, budaya, ekonomi dan rona fisik pada area atau wilayah tertentu sehingga dapat dikembangkan lebih lanjut menjadi kekuatan tertentu

# **KIM BERBASIS TEKNOLOGI INFORMASI (IT)**

*“Suatu lembaga layanan publik yang dibentuk dan dikelola dari, oleh, dan untuk masyarakat yang secara khusus berorientasi pada layanan informasi dan pemberdayaan masyarakat sesuai dengan tujuannya dengan mengembangkan semua kekayaan atau sumber daya nonfisik maupun fisik yang meliputi rona sosial, budaya, ekonomi dan rona fisik pada area atau wilayah tertentu dengan memanfaatkan teknologi informasi yang semakin canggih”.*

# SEKILAS TENTANG KIM

- KIM dibentuk dan dikelola dari, oleh dan untuk masyarakat sebagai Sarana Alat Bantu Kegiatan sesuai dengan Tujuannya
- KIM berkembang sesuai dengan Potensi Wilayah yang ada di area atau wilayah
- KIM tidak hanya sebagai media penyalur informasi (*channel*) tetapi juga produsen

# PENGEMBANGAN KIM BPW (BERBASIS POTENSI WILAYAH)

Hubungan (relasi)  
yang lebih  
efektif, harmonis  
& akuntabel

Pengembangan &  
pemberdayaan  
KIM

**Pemanfaatan  
Teknologi Informasi**

**Potensi Wilayah**

- sejarah,
- pemerintahan,
- sosial budaya,
- religius,
- produk unggulan,
- perekonomian,
- pemberdayaan masyarakat,
- dan sebagainya

**Fungsi**

1. wahana informasi,
2. mitra dialog,
3. peningkatan literasi masyarakat,
4. lembaga yang memiliki nilai ekonomi.

## TUJUAN:

1. Mitra pemerintah dalam menyebarluaskan informasi pembangunan kepada masyarakat
2. Mediator komunikasi & informasi pemerintah kepada masyarakat secara timbal balik
3. Penerima & penyebar informasi yang berinteraksi sesama anggota masyarakat



# KIM DI KOTA MALANG

Saat ini telah terbentuk 14 KIM di Kota Malang:

- 1) **KIM Andong Merah** - Kel. Pandanwangi, Kec. Blimbing
- 2) **KIM Anugerah** - Kel. Lesanpuro, Kec. Kedungkandang
- 3) **KIM Bijak** - Kel. Bandungrejosari, Kec. Sukun.
- 4) **KIM Cemara Hijau** - Kel. Cemorokandang, Kec. Kdgkandang.
- 5) **KIM Cenderawasih** - Kel. Kasin, Kec. Klojen.
- 6) **KIM Kanuruhan** - Kel. Dinoyo, Kec. Lowokwaru.
- 7) **KIM Kendhang Arema** - Kel. Kdgkandang, Kec. Kdgkandang
- 8) **KIM Lestari** - Kel. Tunjungsekar, Kec. Lowokwaru
- 9) **KIM Purwoagung** - Kel. Purwantoro, Kec. Blimbing
- 10) **KIM Tlogomas** - Kel. Tlogomas, Kec. Lowokwaru
- 11) **KIM Obama** - Kel. Bareng, Kec. Klojen
- 12) **KIM Samaan** - Kel. Samaan, Kec. Lowokwaru
- 13) **KIM Kartika** - Kel. Pisangcandi, Kec. Sukun
- 14) **KIM Parseh Jaya** - Kel. Bumiayu, Kec. Kedungkandang

# FORUM KIM

- › Wadah bagi KIM-KIM di Kota Malang agar dapat saling berbagi informasi di bawah koordinasi Dinas Komunikasi dan Informatika Kota Malang
- › Beranggotakan perwakilan KIM-KIM di Kota Malang
- › Dasar Hukum: Keputusan Walikota Malang No. 188.45/380/35.73.112/2013 tentang Pembentukan Forum Kelompok Informasi Masyarakat Kota Malang Periode 2013-2016 tertanggal 01 November 2013.
- › Forum KIM Kota Malang adalah Forum KIM tingkat kota pertama yang ada di Indonesia dan diresmikan langsung oleh Menkominfo RI Tifatul Sembiring.

# SARANA PENUNJANG KIM BERBASIS POTENSI TEKNOLOGI INFORMASI

- 1 Website
- 2 Koneksi Internet
- 3 HP Canggih
- 4 Grup Whatsapp

# INDIKATOR KEBERHASILAN KIM

## › **Keberhasilan Pengelolaan**

1. Setiap hari ada akses informasi dan komunikasi (sesuai dengan kondisi dan kebutuhan Masyarakat)
2. Teraksesnya minimal 3 kegiatan ( konsultasi anggota, diskusi dan penyebaran informasi)

## › **Keberhasilan proses pembelajaran Masyarakat**

1. Meningkatnya pengetahuan, ketrampilan dan sikap anggota KIM dan masyarakat disekitarnya
2. Terciptanya suasana kondusif dalam kehidupan Masyarakat dan lingkungan
3. Semakin meningkatnya kemampuan anggota dan warga masyarakat dalam ikut mengakses sumber daya yang ada dan lingkungan untuk kepentingan hidup sehari-hari
4. Semakin meningkatnya kualitas kehidupan anggota KIM dan Masyarakat sekitar KIM

# MONITORING & EVALUASI



**SELEKSI LKCK KIM  
2018**



**SEKIAN**  
**MATURNWUN**