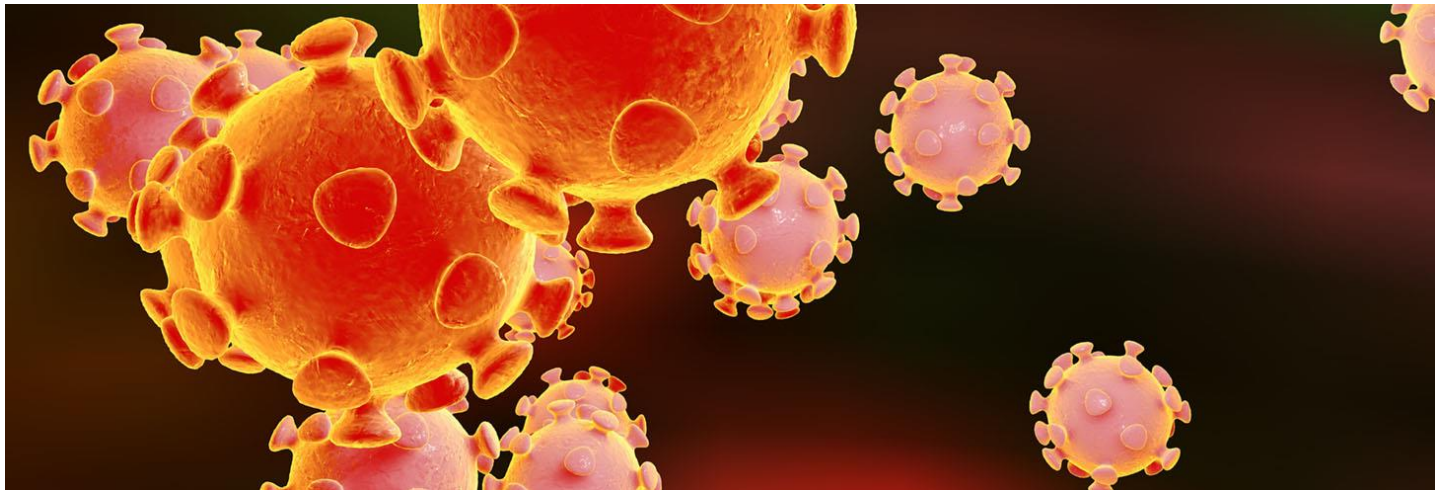
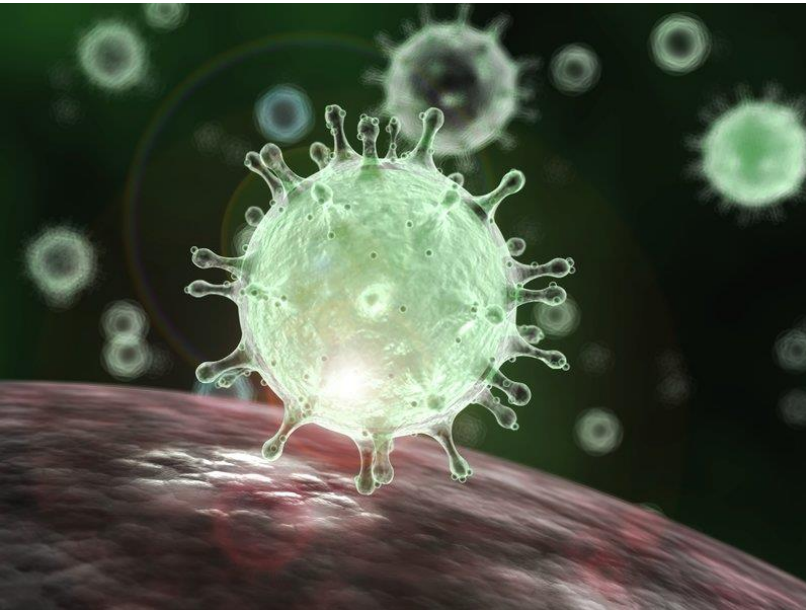


KEWASPADAAN TERHADAP INFEKSI CORONAVIRUS



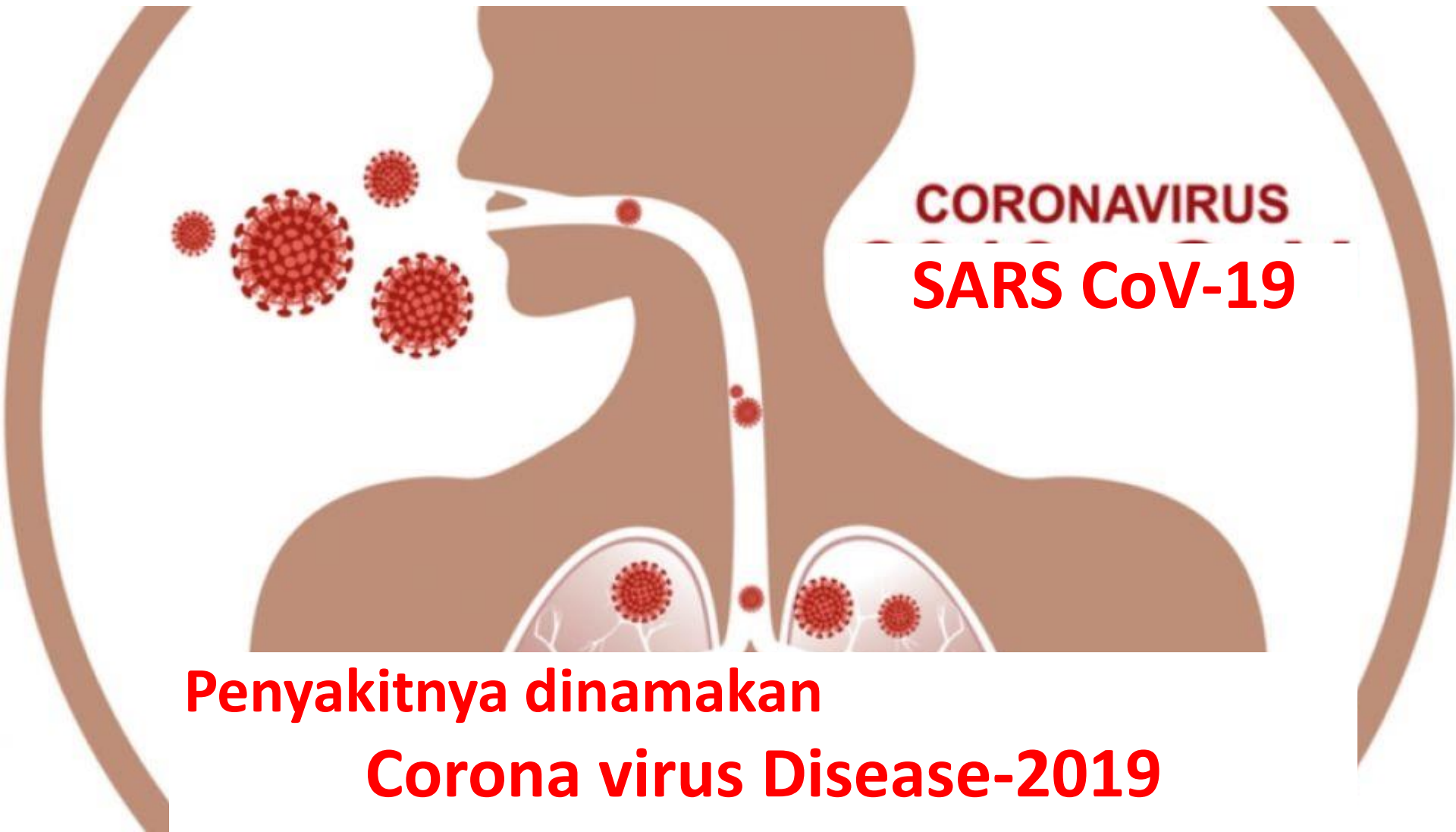


“CORONAVIRUS”

ditemukan pertama kali pada 1968, diambil dari

kata “CORONA”

yang berarti menyerupai mahkota



Penyakitnya dinamakan

Corona virus Disease-2019

(COVID-19)

APA GEJALA BILA TERKENA CORONA VIRUS?



BAGAIMANA CORONAVIRUS

MENYEBAR

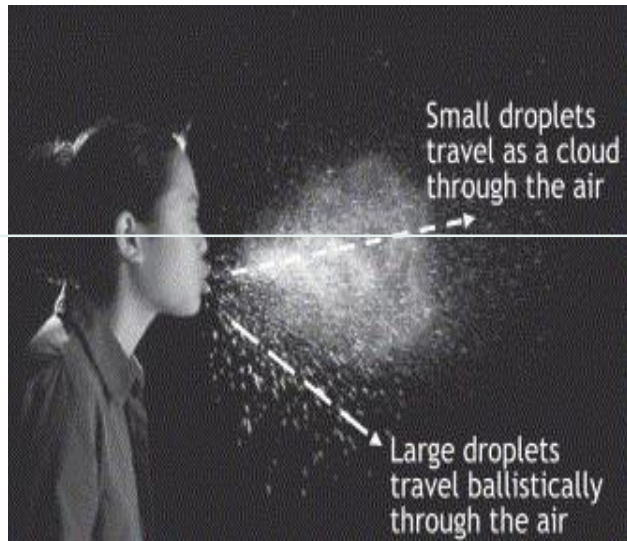
A stylized world map is centered in the image, rendered with soft green and yellow watercolor-like textures. Overlaid on the map are several dark brown, swirling, and circular patterns that suggest the movement and spread of a virus across the globe. The overall aesthetic is illustrative and informative.

PENULARAN

- melalui Droplet/percikan sekret saluran nafas
- melalui kontak → kontak erat, kontak lingkungan tercemar

Droplet dapat dihasilkan pada saat tertawa, bicara, batuk bersin

→ aerosol infeksius



Bersin memproduksi sampai 40 000 droplet yang akan evaporasi memproduksi droplet dengan ukuran 0.5-12um diameter

Batuk → 3000 droplets

Bicara 5 menit → 3000

VIRUS INI MENYEBAR MELALUI

DROPLET*) INI



**Masa inkubasi mulai dari
1 hari sampai 14 hari**

**BILA BERTEMU SESEORANG
YANG **BATUK/BERSIN/SAKIT**,
KITA BISA LAKUKAN :**



JAGA JARAK

**JARAK 1 - 2 METER AMAN DARI PENYEBARAN
DROPLET**

TETAPI, DRPLET/PERCIKAN SESEORANG YANG SAKIT DAPAT MENEMPEL PADA



Jadi harus dibersihkan!

HAND

LAPTOP

TOMBOL LIFT

TANGGA

**BAHKAN
MENEMPEL PADA
SISI LUAR
MASKER KITA**



**ORANG
SEHAT**

BAGAIMANA MENCEGAHNYA?



1. CUCI TANGAN

6 LANGKAH CUCI TANGAN



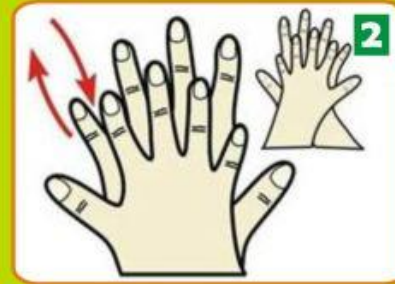
Kebersihan Tangan
Cegah Infeksi



PEMERINTAH DAERAH DIY
RUMAH SAKIT JIWA GRHASIA
TERAKREDITASI NASIONAL TINGKAT LANJUT
(KARS 2012 - 2015)
SISTEM MANAJEMEN MUTU ISO 9001:2008
Jl. Keduwono No.17, Yogyakarta 55182
Telp. (0274) 89143, 891297, Fax (0274) 895142



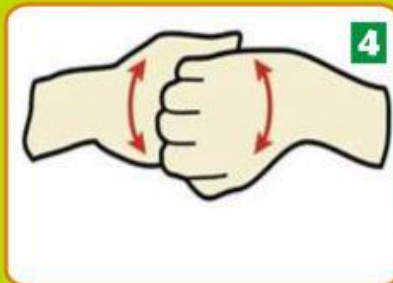
Ratakan dengan kedua telapak tangan



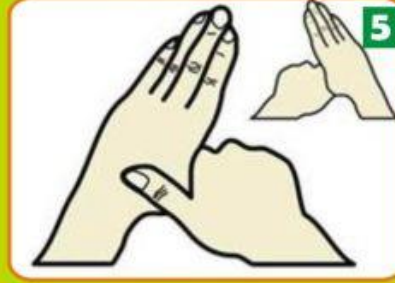
Gosok punggung dan sela - sela jari tangan kiri dengan tangan kanan dan sebaliknya



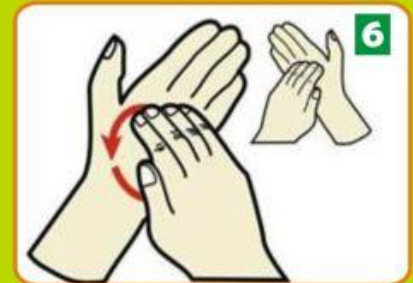
Gosok kedua telapak dan sela - sela jari



Punggung jari tangan kanan digosokkan pada telapak tangan kiri dengan jari sisi dalam kedua tangan saling mengunci



Ibu jari tangan kiri digosok berputar dalam genggam tangan kanan dan sebaliknya



Gosok berputar ujung jari jari tangan kanan ditelapak tangan kiri dan sebaliknya

Catatan : *Handrub* : 20 - 30 detik

Sumber : Pedoman WHO 2009, Prosedur kerja / SPO Mencuci Tangan dari Komite PPI RS Jiwa Grhasia DIY

Diterbitkan Juli 2013

oleh Komite / Tim Pencegahan dan Pengendalian Infeksi (PPI) bekerjasama dengan Subbid Data dan Informasi Medik RS Jiwa Grhasia DIY

2. GUNAKAN MASKER BILA SAKIT

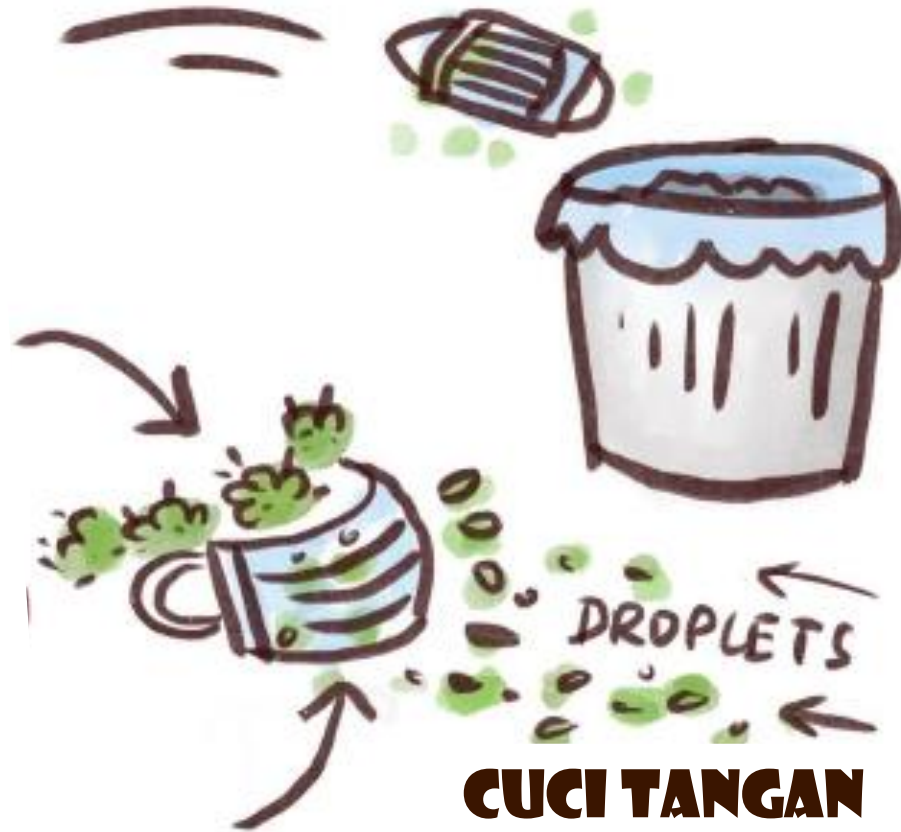


JANGAN KELUAR RUMAH BILA SAKIT!

BUANG MASKER SETELAH DIPAKAI, JANGAN DIGUNAKAN > 24 JAM

**BAKTERI DAPAT
TUMBUH DI
DALAM MASKER
JIKA
DIGUNAKAN
TERLALU LAMA**

**JANGAN
MENYENTUH
BAGIAN LUAR
MASKER**



**CUCI TANGAN
SETELAH
MENYENTUH
MASKER**

3. MENUTUP HIDUNG DAN MULUT JIKA BATUK ATAU BERSIN

ETIKA BATUK SAAT ANDA BATUK ATAU BERSIN



Tutup hidung dan mulut anda dengan menggunakan tisu/ saputangan atau lengan dalam baju anda.



Segera buang tisu yang sudah dipakai ke dalam tempat sampah.



Cuci tangan dengan menggunakan air bersih dan sabun atau pencuci tangan berbasis alkohol.



Gunakan Masker.



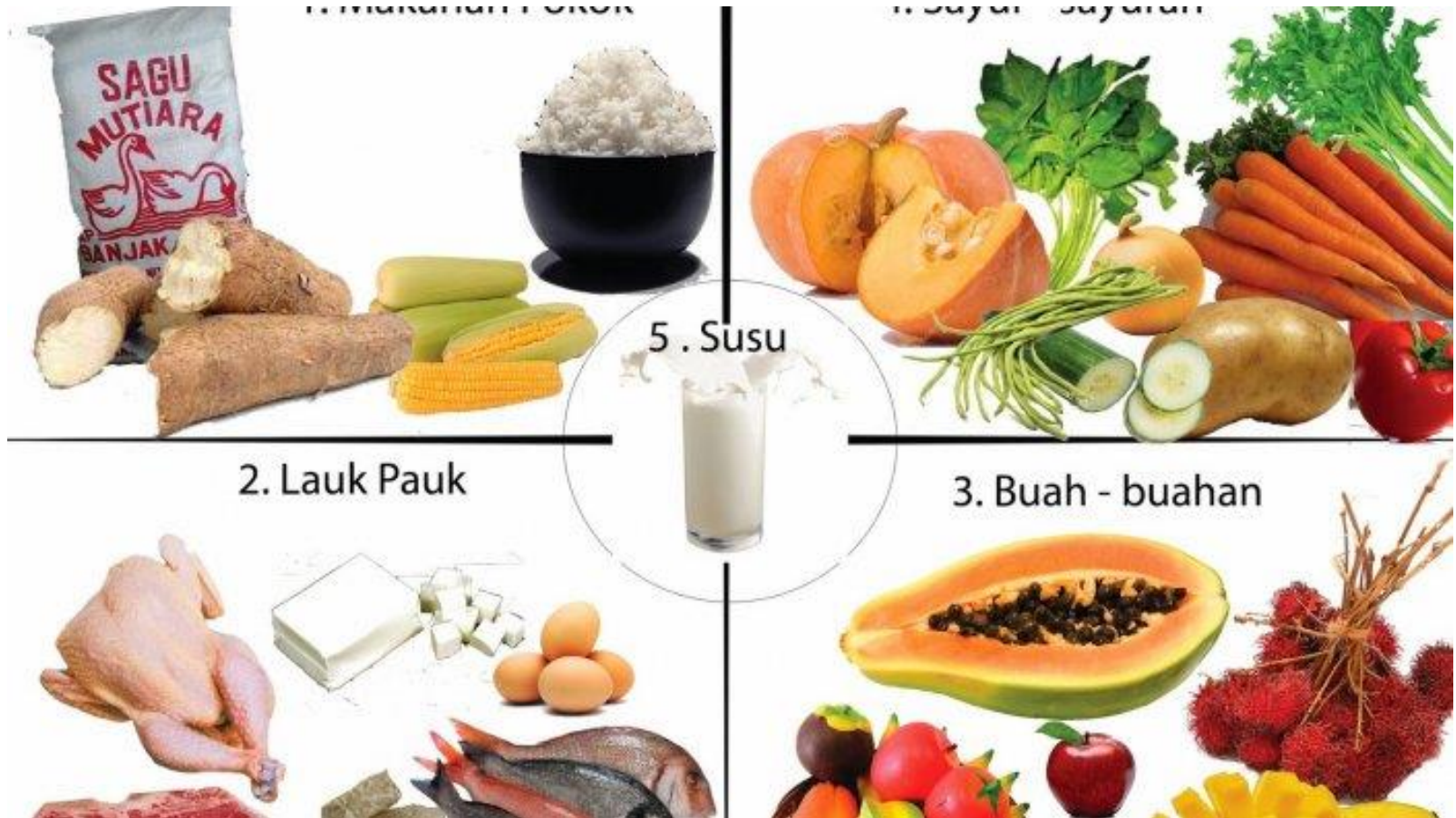
4. OLAHRAGA TERATUR



5. HINDARI MEROKOK



6. MAKAN MAKANAN SEHAT



7. TIDAK BERSALAMAN



8. KURANGI PERGI KE TEMPAT RAMAI



JANGAN KELUAR RUMAH BILA SAKIT!

9. KUNJUNGI FASILITAS KESEHATAN BILA SAKIT



 **DINAS KESEHATAN
KOTA MALANG**

 **119
KOTA MALANG**
PSC 119
KOTA MALANG

LAYANAN TANGGAP COVID-19 KOTA MALANG



119
Sambungan Cepat 24 Jam Siaga
+62811 3664 119
Sambungan Layanan 24 Jam
Kegawatdaruratan Medis



WASPADA CoViD-19



LAYANAN
Hotline
VIRUS
COVID-19



HOTLINE COVID-19 RSSA MALANG
082139672121

[rsusaifulanwar.jatimprov.go.id](https://www.rsusaifulanwar.jatimprov.go.id)
RSJD Dr. Saiful Anwar @rsudsaiifulanwar @rssamalang

YANG TERAKHIR,,
JANGAN PANIK!
JANGAN LUPA BERDOA



MATURNUWUN...

